



# 交通死亡事故の連続発生!

普通乗用車が右から左に横断中の高齢歩行者に衝突!

12月4日(木)午後5時35分頃(雨)

小矢部市岡地内 (国道8号)

普通乗用車 35歳 男性

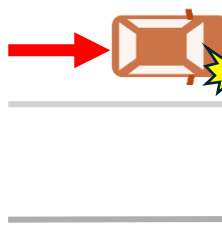
×

歩行者 80歳 男性 (死亡)

普通乗用車が、小矢部市芹川方向(南西)から高岡市福岡町本領方向(北東)に向けて進行中、右から左へ横断中の歩行者に衝突したものの。



至小矢部市芹川



歩道

至高岡市福岡町本領

歩道

交通事故に遭わない!! 起こさないために!!

ドライバーの皆さん!

## 運転に集中! 前方の安全確認を徹底!

今年の自動車対歩行者の事故の多くは、ドライバーの帰宅途中で発生しています。通り慣れた道でも、交通状況は毎日違います。漫然運転、わき見運転とならないよう運転に集中し、不意の危険にも対応できるよう「かもしれない運転」で進路の安全を確認しながら走行しましょう。夕暮れ時以降の早めのライト点灯と、夜間の上向きライト点灯を積極的に行い、危険の早期発見に努めましょう。



歩行者の皆さん!

## 反射材・LEDライトを活用しよう!

接近してくる車のドライバーが、歩行者に気が付いているとは限りません。夜間は明るい服装や、反射材・LEDライト等の「きらめき用品」を活用しましょう。周りに自分の存在を知らせ、自分の身を守る安全な行動を心掛けましょう。

「きらめき用品」は、**小さい物でも、手足など動くところに着用することで効果があります。**



### 1 県内の交通事故発生状況(12月4日現在)

区分	発生件数	死者数	負傷者数
本年	1,727	26	1,939
前年	1,663	21	1,914

### 2 交通事故死者の年代別

年代	64歳以下	65歳以上	合計
死者数	6	20	26
構成率(%)	23.1%	76.9%	100%

- 毎月第二・第四水曜日(祝日、年末年始を除く)に新情報をメール配信しています。(申込方法は県警ホームページ参照)
- 二次元コードからSD情報掲載のホームページに直接アクセスできます。

