

vol.46

WARNING

セーフティ ドライバーズ インフォメーション

Safety Drivers 情報

令和7年12月4日(木)

号 外

富山県警察本部交通企画課

(076)441-2211



# 交通死亡事故の発生!!!

## 右折時、普通乗用車が歩行者と衝突!



12月2日(火)午後5時55分頃(曇)

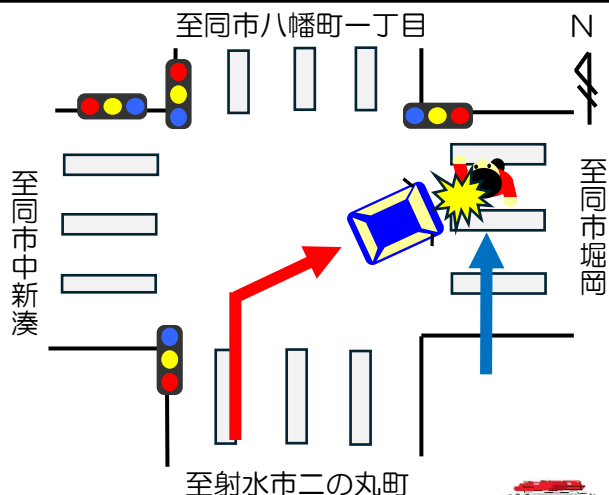
射水市八幡町地内 市道

普通乗用車 65歳 女性

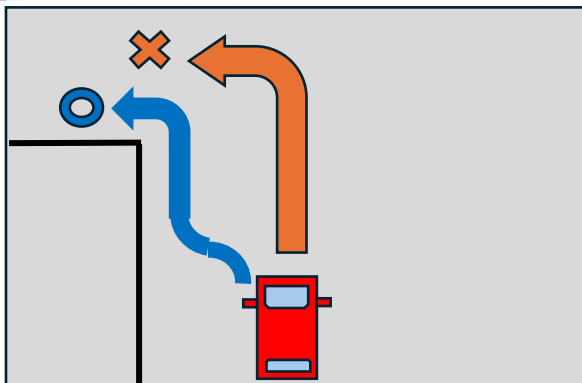
×

歩行者 84歳 男性 (死亡)

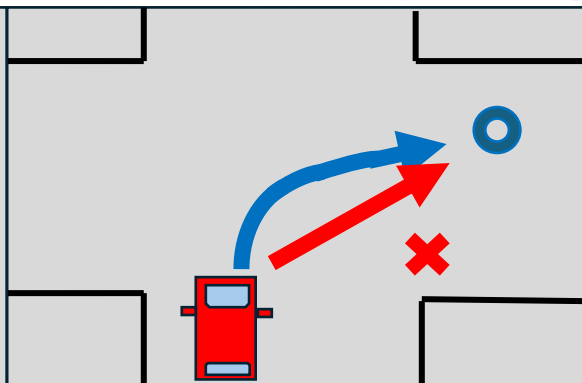
普通乗用車が、射水市二の丸町方向(南)から同市堀岡方向(東)へ右折したところ、横断中の歩行者に衝突したものの。



## 自動車での右左折の方法を再確認!



**左折**するときは、できる限り道路の左側端に沿って徐行しなければなりません。道路に沿わずに左折をすると巻き込み事故が起こりやすくなります。



**右折**するときは、交差点の中心の直近の内側を徐行しなければなりません。図のように最短距離を通ると、右側を直進している歩行者との間隔が保たれず、事故が起こりやすくなります。

## 右左折時、進行先に注意!

横断歩行上だけではなく、進行先の安全を確実に確認しましょう。



## しっかり安全確認!

交通事故原因の多くが脇見や漫然運転によるものです。通り慣れた道でも油断せず、前後左右等の進路の安全をしっかりと確認しましょう。

- 毎月第二・第四水曜日(祝日、年末年始を除く)に新情報をメール配信しています。(申込方法は県警ホームページ参照)
- 二次元コードからSD情報掲載のホームページに直接アクセスできます。

