

vol.38

セーフティ ドライバーズ インフォメーション

Safety Drivers 情報

令和7年 10月22日(水)

号 外

富山県警察本部交通企画課

(076)441-2211



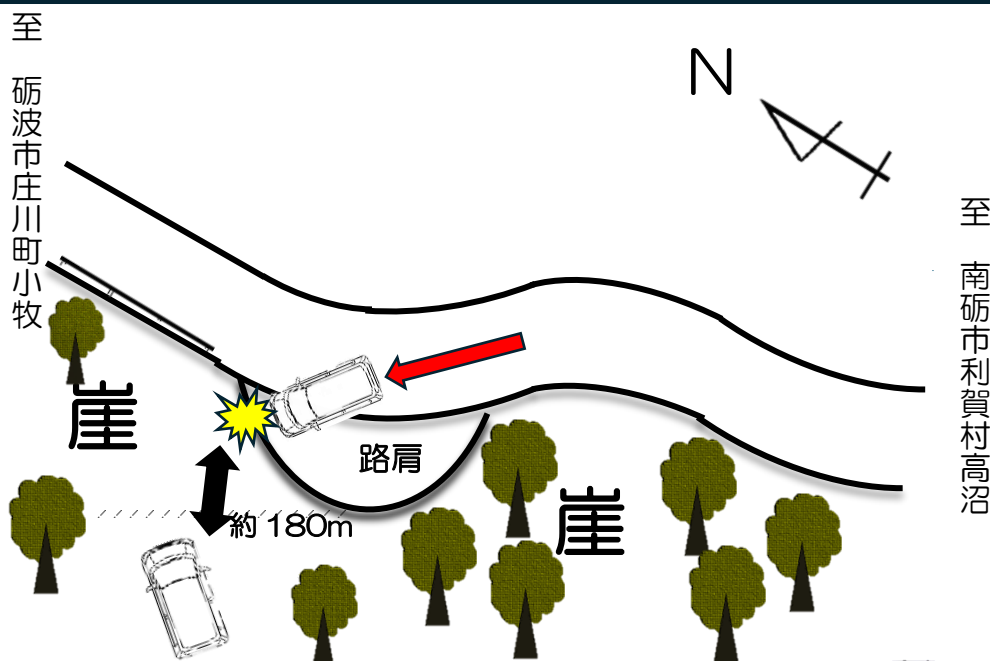
交通死亡事故の発生!!!

軽四乗用車が崖から転落!

令和7年 10月15日(水)
19時頃発生(曇り)
南砺市利賀村栗当地内
国道471号

軽四乗用車
52歳男性 (死亡)

軽四乗用車が南砺市利賀村高沼方面から砺波市庄川町小牧方面に向かっている途中で、何らかの理由により崖下に転落したものの。



カーブでは手前で十分に減速する!

カーブでは、曲がる方とは逆方向に遠心力がかかります。対向車が来ることを予測し、対向車線にはみ出さないよう、手前で十分に減速するスローインを鉄則とし、危険を予測しながら安全な速度で走行しましょう。



わき見運転に注意!

ほんの一瞬の脇見運転や漫然運転、その間も車は進んでいます。他に気をとられ、危険の発見が遅れることにより、気が付いた時には回避不可能な事態となる場合も。

しっかりと進行先を見て、運転に集中しましょう。常に車は進んでいることを認識し、遠くの危険をできる限り早めに発見する意識を持って運転しましょう。

1 県内の交通事故発生状況(10月21日現在)

区分	発生件数	死者数	負傷者数
本年	1465	19	1643
昨年	1429	18	1642

2 交通事故死者の年代別

年代	64歳以下	65歳以上	合計
死者数	4	15	19
構成率(%)	21.1	78.9	100

- 毎月第二・第四水曜日(祝日、年末年始を除く)に新情報をメール配信しています。(申込方法は県警ホームページ参照)
- 二次元コードからSD情報掲載のホームページに直接アクセスできます。

