



交通死亡事故の発生!

軽四乗用車が右から左に横断中の高齢歩行者に衝突!

11月7日(金)午後7時25分頃 (晴)

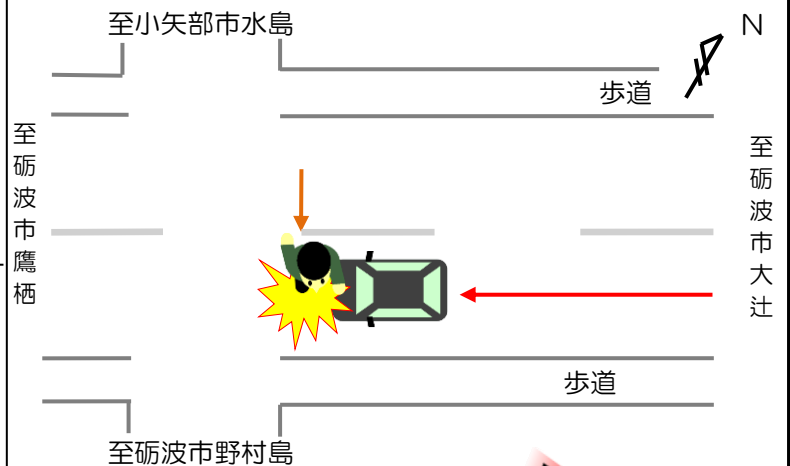
砺波市苗加地内(国道)

軽四乗用車 23歳 男性

×

歩行者 92歳 女性(死亡)

軽四乗用車が、砺波市大辻方向(北東)から砺波市鷹栖方向(南西)へ進行中、右から左へ横断中の歩行者に衝突したものの。



交通事故に遭わない、起こさないために!

WARNING

ドライバーの皆さん!

歩行者の皆さん!

運転に集中! 前方の安全確認を徹底!

通り慣れた道でも、交通状況は毎日違います。漫然運転・わき見運転とならないよう運転に集中し、不意の危険にも対応できるよう「かもしれない運転」で進路の安全を確認しながら走行しましょう。

夕暮れ時以降は**早めのライト点灯**と、夜間は**上向きライト**を効果的に活用し、前方の視界を確保し危険の早期発見に努めましょう。



反射材・LEDライトを活用しよう!

接近してくる車のドライバーが、歩行者に気が付いているとは限りません。夜間は明るい服装や、反射材・LEDライト等の「きらめき用品」を活用しましょう。周りに自分の存在を知らせ、自分の身を守る安全な行動を心掛けましょう。

「きらめき用品」は、**小さい物でも、手足など動くところに着用することで効果があります。**



1 県内の交通事故発生状況(11月10日現在)

区分	発生件数	死者数	負傷者数
本年	1,577	21	1,771
昨年	1,539	19	1,774

2 交通事故死者の年代別

年代	64歳以下	65歳以上	合計
死者数	4	17	21
構成率(%)	19.0%	81.0%	100%

- 毎月第二・第四水曜日(祝日、年末年始を除く)に新情報をメール配信しています。(申込方法は県警ホームページ参照)
- 二次元コードからSD情報掲載のホームページに直接アクセスできます。→

