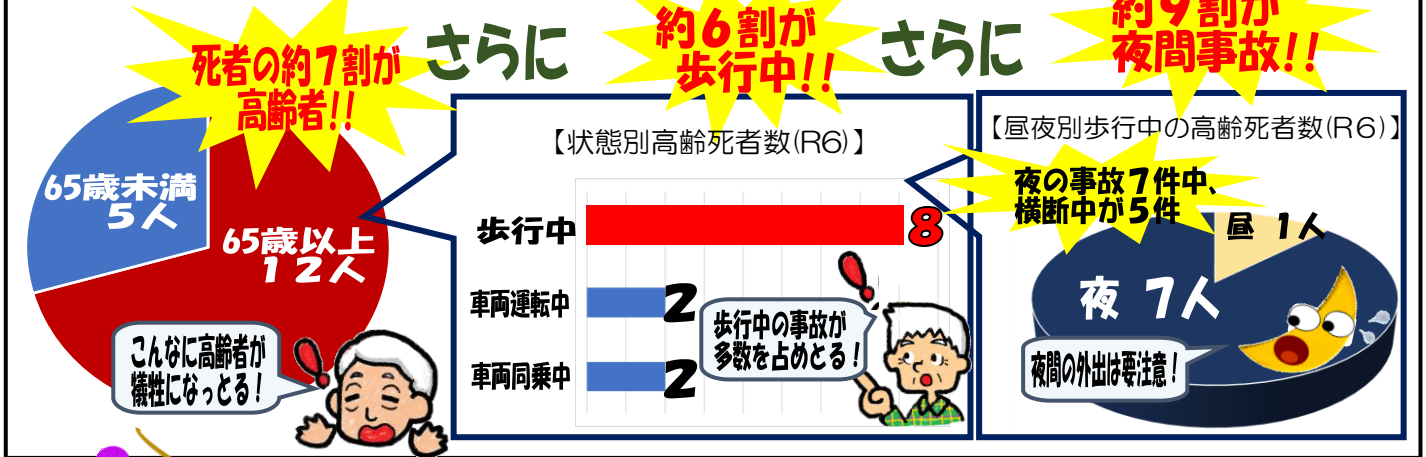




10月 月 高年齢者の交通事故防止対策月間!

県内の交通事故の死者数は、65歳以上の高齢者が約7割を占めています。ドライバーの皆さんは、高齢者に優しい「思いやり運転」を心掛け、高齢者事故を防ぎましょう。また、高齢者の皆さんは、事故に遭わないように安全な行動を心がけましょう。

【県内の年代別交通死亡事故死者数(R6.9.24 現在)】



高年齢歩行者を守るために!

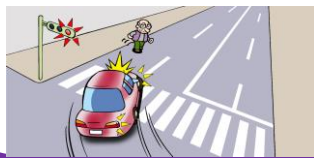
横断歩道付近では…
横断歩道以外からの横断歩行者に警戒!

周囲の安全を確かめないで渡り始める高齢者や、横断歩道を利用せず、斜め横断する高齢者に注意しましょう。



信号機のある交差点では…
右左折時に横断歩道や付近歩道にも目配り!

右左折時、横断歩道やその付近を横断中の歩行者を見落とす危険があります。横断歩行者の有無を確実に確認し、歩行者の早期発見に努めましょう。



夜間は…
ライトが行き届かない右の暗闇に注意!

夜間は、道路右側から横断する高齢歩行者と衝突する事故が多発します。こまめに上向きライトに切り替えて早めに歩行者の発見に努めましょう。



1 県内の交通事故発生状況(9月24日現在)

区分	発生件数	死者数	負傷者数
本年	1242	17	1426
昨年	1281	24	1431

2 交通事故死者の年代別

年代	64歳以下	65歳以上	合計
死者数	5	12	17
構成率(%)	29.4	70.6	100

- 県警のホームページにも掲載しています。
- 毎月第二・第四水曜日(祝日、年末年始を除く)に新情報をメール配信しています。(申込方法は県警HP参照)
- 二次元コードからSD情報のHPに直接アクセスできます。➔

