



Safety Drivers 情報

交通死亡事故の発生！ 普通乗用車同士が正面衝突！

9月14日(火) 午前10時30分頃(晴)

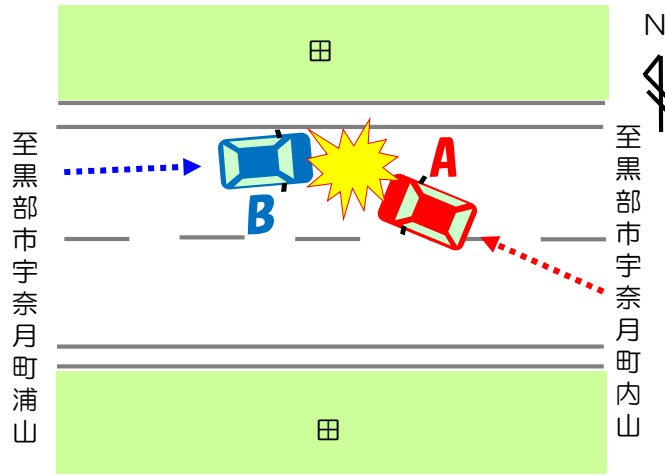
黒部市宇奈月町下立地内 県道

普通乗用車(A) 76歳 女性(死亡)

×

普通乗用車(B) 41歳 男性

普通乗用車(A)は、黒部市宇奈月町内山方向(東)から同町浦山方向(西)に向け進行中、対向車線に進路を逸脱し、対向車両(B)と衝突したものの。



出発から到着まで

確実な安全運転を！

注意
POLICE

運転前は！

運転計画を立てよう！

長距離運転のときはもちろん、短区間を運転するときにも、自分の運転技能と車の性能に合った運転計画を立てることが必要です。あらかじめ、運転コース、所要時間、休息場所、駐車場所などについて計画を立てておきましょう。

体調を整えよう！

疲れているとき、病気するとき、心配事のある時などは注意力が散漫になったり、判断力が衰えたりするため、思いがけない事故を引き起こすことがあります。このような場合は、運転を控えるか、体調を整えてから運転するようにしましょう。

運転中は！

目的地まで運転に集中しよう！

前方不注意は、歩行者事故や路外への逸脱、道路脇の設置物や街路樹と衝突などの交通事故の原因となります。

「いつもの道だから…」と油断して安全確認を怠ることなく、目的地に到着するまで運転に集中しましょう。



脇見運転をしない！

車の速度が上がれば、1秒間に進む距離は長くなります。景色などに脇見をせず、前方や周囲の車に注意を向けましょう。



- 県警のホームページにも掲載しています。(アドレス <https://police.pref.toyama.jp/>)
- 毎週水曜日(祝日、年末年始を除く)に新情報をメール配信しています。(申込方法は県警HP参照)