



Safety Drivers 情報

悪天候時に気をつけること!

今週末から来週初めにかけて、富山県に台風が接近することが予想されています。大雨、強風などの悪天候時の道路状況は、晴天時の道路状況と全く異なっています。悪天候時に考えられる状況を理解した行動をしましょう!!



1 道路の冠水に注意!

台風時は、大量の雨が降り、水がはけ切れず、アンダーパスや地下道などに水が集まり浸水しやすくなります。浸水の危険がある場所の通行は避けましょう。

冠水路を通行すると、エンジン内部に水が入って走行不能に陥ったり、電気配線がショートして車両火災の危険も…。

万が一、車が水没して車に閉じ込められた場合は、先の尖ったもので窓ガラスを破りいち早く脱出をしましょう。

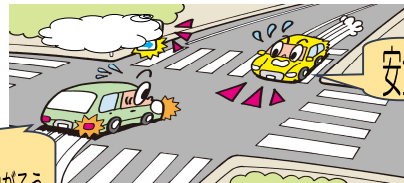


2 信号機の滅灯に注意!

悪天候時、停電などで信号機が滅灯する場合があります。

交差点とその付近は、最も事故が多い場所です。

交差点を通行するときなどは、その交差点の状況に応じ、「交差する道路を通行する車両」、「対向車両」及び「横断する歩行者」に特に注意し、できる限り安全な速度と方法で進行しましょう。



対向車発見!
通り過ぎてから曲がろう

3 視界の悪さに注意!

大雨などで視界が悪いときは、ライトを早めに点灯し、前の車の尾灯や中心線、ガードレールなどを目安にして、速度を落として運転しましょう。

また、危険を防止するため、交差点を通過するときなど必要に応じて警音器を使い、慎重に走行しましょう。



4 路面の滑りやすさに注意!

雨の降り始めは特に路面が滑りやすくなるので、スピードを落とし、前車との車間距離を多めにとりましょう。

急なハンドル・ブレーキも厳禁です。



雨の日はスピードは落とそう!

安全はすべてにおいて優先です!

今回の台風は、非常に強いものと予想され、最大級の警戒が必要です。不必要な外出は避けることが第一ですが、必要があって外出される際は、さまざまな危険な状況を予測し、安全を優先した行動をしましょう!

