



Safety Drivers 情報

令和3年7月21日(水)
富山県警察本部交通企画課
(076)441-2211(代)

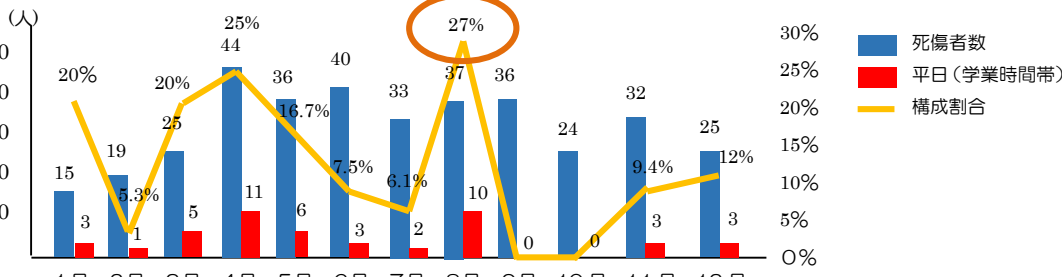
夏休み中の交通事故を防ごう!



夏休みに入ると、子どもの活動時間が変わります。

平日の日中から屋外で活動しますので、飛び出し等に注意し、交通事故防止に努めましょう。

子どもによる歩行中・自転車乗車中の死傷者数と平日の学業時間帯の死傷者数
(過去5年の月別の累計者数)



※子どもとは中学生以下、平日学業時間帯は(月~金、9時~14時)をさす

夏休み中の9時から14時までの間に、子供が交通事故にあう割合が高くなっています。

子供の特性!

注意ポイント!



特性1 身長が低く、死角に隠れてしまいやすい!

駐車車両や歩道上の設置物などに簡単に隠れてしまいます。



死角付近を目配りしよう!

子供が死角から、道路に出て来ないか目配りしましょう。



特性2 視野が狭く、走行車両が見えていない!

接近してくる車が見えているようで、見えていない場合があります。



「かもしれない運転」で危険を回避しよう!

子供のそばを通過するときは、子供の動きに注意しましょう。



特性3 興味のあるものに夢中になる!

友達の呼びかけなどで、突然道路に飛び出すことがあります。



子供の飛び出しを予測しよう!

公園や学校などの近くでは、飛び出しを予測しましょう。



1 県内の交通事故発生状況(7月20日現在)

区分	発生件数	死者数	負傷者数
本年	1,025	15	1,177
昨年	1,017	19	1,180

◆◆◆ 公開取締り情報 ◆◆◆

- 7月26日(月) 17時~20時
富山市善名地内 速度取締り
- 7月27日(火) 14時~16時
富山市池多地内 速度取締り
- 7月28日(水) 10時~12時
射水市作道地内 速度取締り



2 交通事故死者の年代別

年代	未就学児	小学生	中学生	高校生	~24歳	25~39歳	40代	50代	60~64歳	65歳以上	合計
死者数	-	-	-	-	-	4	2	1	-	8	15
構成率(%)	-	-	-	-	-	26.7	13.3	6.7	-	53.3	100

- 県警のホームページにも掲載しています。(アドレス <https://police.pref.toyama.jp/>)
- 毎週水曜日(祝日、年末年始を除く)に新情報をメール配信しています。(申込方法は県警HP参照)