



交通死亡事故の発生!

交差点で車とバイクが衝突!

7月11日(木)午後10時40分頃(曇)

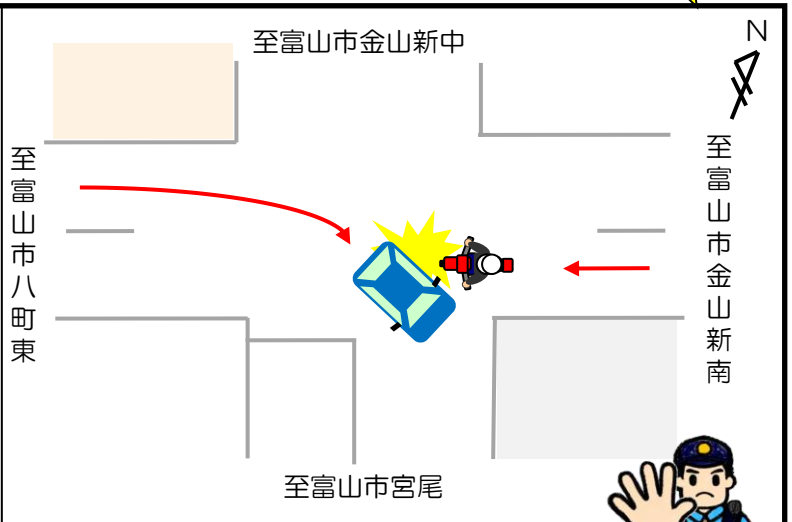
富山市田尻西地内 国道8号線

軽四乗用車 58歳 男性

×

大型自動二輪車 18歳男性(死亡)

軽四乗用車が、富山市八町東方向(西)から同市宮尾方向(南)へ右折進行中、同市金山新南方向(東)から同市八町東方向(西)に向けて進行してきた大型自動二輪車と衝突したものの。



車対バイクの交通事故防止のポイント



二輪車の見落としに注意!

二輪車は、四輪車に比べて小さいため、見落としがちです。

右折時は焦らず落ち着いて、陰に隠れた二輪車がないか、安全確認をしっかりと行ってから右折しましょう。



速度の出しすぎに注意!

二輪車でスピードを出しすぎると、ちょっとした路面の凸凹でも、車体が振動しやすくなります。車も二輪車も、慌てて急ブレーキや急ハンドルを切ると、バランスを崩しやすく、大きな事故につながるおそれがあります。



1 県内の交通事故発生状況(7月11日現在)

区分	発生件数	死者数	負傷者数
本年	931	9	1063
昨年	919	19	1015

2 交通事故死者の年代別

年代	64歳以下	65歳以上	合計
死者数	4	5	9
構成率(%)	44.4	55.6	100

ツーリング時はここに気を付けよう

- ① 自分の運転技術を過信しない
- ② グループで行くときはリーダーを決めて余裕のある計画を立てる
- ③ 運転技術が一番低いライダーにペースを合わせる
- ④ 出発前に待ち合わせ場所などの情報を仲間内で共有する
- ⑤ 仲間から遅れても慌てず、追いつこうとスピードを上げない



- 県警のホームページにも掲載しています。
- 毎月第二・第四水曜日(祝日、年末年始を除く)に新情報を配信しています。(申込方法は県警HP参照)
- QRコードからSD情報のHPに直接アクセスできます。→

