

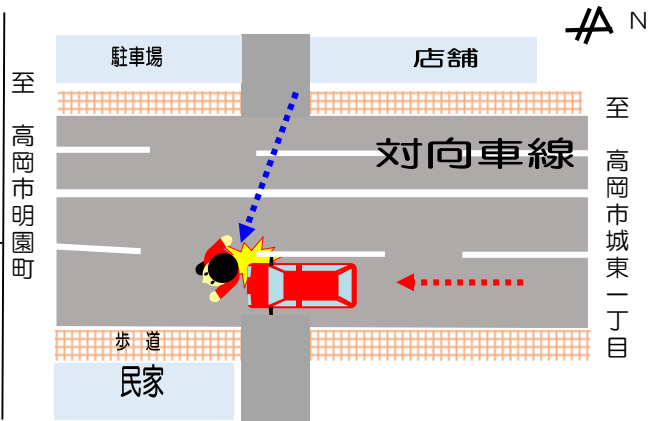


# 交通死亡事故の発生!

## 軽四乗用車が右から左へ横断中の高齢者と衝突!

6月27日(日)午後1時55分頃(雨)  
高岡市城東二丁目地内 市道 交差点  
軽四乗用自動車 64歳 女性  
×  
歩行者 89歳 女性(死亡)

軽四乗用自動車が、高岡市城東一丁目(北)方向から同市明園町(南)方向へ進行中、道路を右から左に横断中の歩行者と衝突したものの。



### 見えない危険を予測し歩行者を早期発見!

#### スーパー・コンビニ等の付近に注意!

スーパー等の付近を走行する際は、「歩行者がいるかも」と予測し、前方の安全をしっかりと確認。横断歩行者の早期発見に努めましょう。



#### 右からの横断者に注意!

6月27日現在、交通事故の死者15人中、7人が歩行者となっています。このうち、横断中にはねられた歩行者は4人で、全て車両から見て、右からの横断となります。(6月中は2件発生)



#### 慣れた道でも緊張感を!

通り慣れた道では、安全確認が甘くなりがちです。緊張感をもって、左右などの安全に目配りし、危険を予測した「かもしれない運転」に努めましょう。



#### 1 県内の交通事故発生状況(6月27日現在)

区分	発生件数	死者数	負傷者数
本年	906	15	1,043
昨年	892	16	1,029

#### 2 交通事故死者の年代別

年代	未就学児	小学生	中学生	高校生	~24歳	25~39歳	40代	50代	60~64歳	65歳以上	合計
死者数	-	-	-	-	-	4	2	1	-	8	15
構成率(%)	-	-	-	-	-	26.7	13.3	6.7	-	53.3	100

- 県警のホームページにも掲載しています。(アドレス <https://police.pref.toyama.jp/>)
- 毎週水曜日(祝日、年末年始を除く)に新情報をメール配信しています。(申込方法は県警HP参照)