



交通死亡事故の発生!

軽四乗用車が右から左に横断中の高齢歩行者に衝突!

12月13日(月)午後5時50分頃(曇)

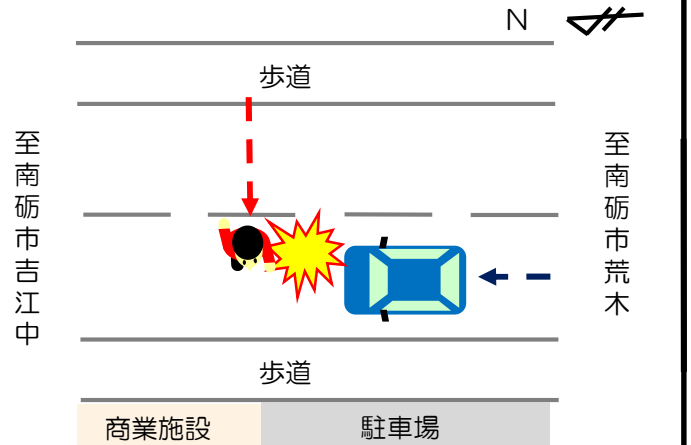
南砺市田中地内 市道

軽四乗用車 53歳 女性

×

歩行者 85歳 女性(死亡)

軽四乗用車が、南砺市荒木方向(南)から同市吉江中方向(北)へ向け進行中、右から左に横断中の女性と衝突したものの。



★ 夜間の歩行者事故を防ぐ! ★

夜間は、右からの横断者に注意!

夜間は、道路の左側よりも右側から横断してきた歩行者と衝突する事故が多発します。

道路右側を意識して、視野を広く保ち、横断者の早めの発見に努めましょう。



危険を見逃さない!

夜間は、「こんな時間に人は歩いていないだろう」と油断し、自分の進路前方にある危険を見落とす場合があります。

危険を見逃さないよう進路前方や左右などの安全に目配りし、「かもしれない運転」に努めましょう。



1 県内の交通事故発生状況(12月13日現在)

区分	発生件数	死者数	負傷者数
本年	1,817	29	2,081
昨年	1,873	26	2,173

2 交通事故死者の年代別

年代	未就学児	小学生	中学生	高校生	~24歳	25~39歳	40代	50代	60~64歳	65歳以上	合計
死者数	-	-	-	-	-	4	3	1	2	19	29
構成率(%)	-	-	-	-	-	13.8	10.4	3.4	6.9	65.5	100

上向きライトの活用で危険を早期発見!

先行車や対向車がない場合は、上向きライトを活用して、暗闇に潜む危険をいち早く発見し、危険を回避しましょう。



- 県警のホームページにも掲載しています。(アドレス <https://police.pref.toyama.jp/>)
- 毎週水曜日(祝日、年末年始を除く)に新情報をメール配信しています。(申込方法は県警HP参照)