



交通死亡事故の発生!

軽四乗用車が右から左に横断中の高齢歩行者に衝突!

11月13日(木) 午前1時25分頃(曇)

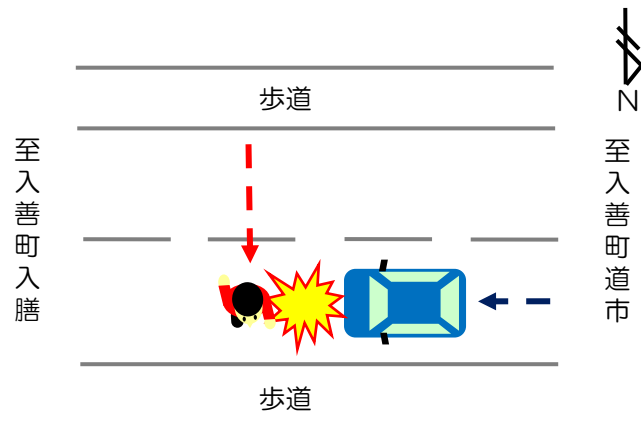
入善町上野地内 県道

軽四乗用車 57歳 女性

×

歩行者 82歳 男性(死亡)

軽四乗用車が、入善町道市方向(西)から同町入膳方向(東)へ進行中、右から左に横断中の男性と衝突したものの。



暗闇に潜む危険を早期発見!

夜間は、右からの横断者に注意!

夜間は、道路の左側よりも右側から横断してきた歩行者と衝突する事故が多発します。上向きライトを活用し、道路右側を意識して、視野を広く保ち、危険の早期発見に努めましょう。



夜間、自宅付近、買い物帰りの事故が多発!

夜間の自宅付近での買い物帰りの事故が多発傾向にあります。できればいつもより早めに、明るいうちに用事を済ませておきましょう。

また、通り慣れた道、自宅付近だからといって安心せず細心の注意を払って安全に横断しましょう。



★LEDライト・反射材を活用!★横断中も左右を確認!

「車のライトが明るいから…」といって、接近してくる車のドライバーが歩行者に気が付いているとは限りません。夜間の外出は、LEDライト・反射材を活用するとともに、道路の横断中も左右の確認を行い、安全に横断しましょう。



1 県内の交通事故発生状況(11月13日現在)

区分	発生件数	死者数	負傷者数
本年	1,603	22	1,804
昨年	1,554	19	1,794

2 交通事故死者の年代別

年代	64歳以下	65歳以上	合計
死者数	4	18	22
構成率(%)	18.2	81.8	100

- 毎月第二・第四水曜日(祝日、年末年始を除く)に新情報をメール配信しています。(申込方法は県警ホームページ参照)
- 二次元コードからSD情報掲載のホームページに直接アクセスできます。➔

