



今月に入って  
2件目!!

# 交通死亡事故の発生!

## 軽四乗用車が 高齢者の自転車と衝突!

10月7日(木)午後5時30分頃(晴)

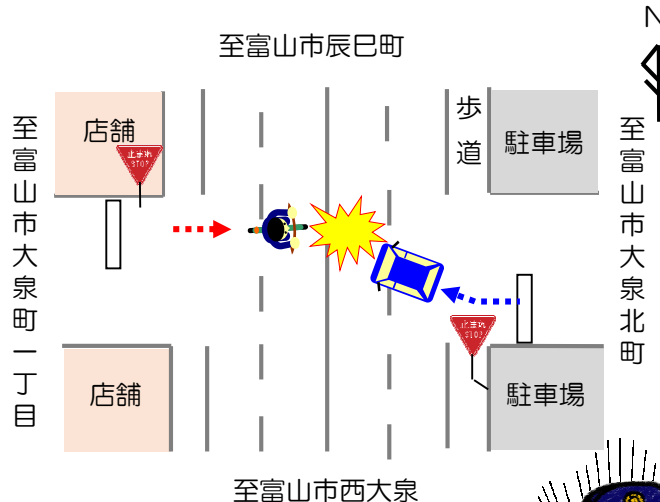
富山市大泉町二丁目地内 市道

軽四乗用車 52歳 男性

×

自転車 80歳 男性(死亡)

軽四乗用車は、大泉北町方向(東)から同市辰巳町方向(北)に右折する際、対向から道路を横断してきた自転車と衝突したものの。



**WARNING**

## 周囲の安全確認を徹底しよう!

### 交差点通行時は!

交差点とその付近は、最も事故が多い場所です。交差点に入ろうとするときや、交差点内を通行するときは、他の車両や歩行者、自転車に気を配りながら、交差点の状況に応じて進行しなければいけません。

特に、右折しようとするときは、進行先ばかりに気を取られず、対向車線からの車両や歩行者等に十分注意しましょう。



### 1 県内の交通事故発生状況(10月7日現在)

区分	発生件数	死者数	負傷者数
本年	1,405	23	1,606
昨年	1,451	23	1,692

### 危険を見逃さない!

交通事故原因の多くが前方不注意によるものです。安全運転を確保するために、自分の進路前方の危険を見落とさないよう注意しましょう。特に、薄暮時や夜間は、早めのライト点灯と上向きライトを活用し、安全運転に努めましょう。

### 2 交通事故死者の年代別

年代	未就学児	小学生	中学生	高校生	~24歳	25~39歳	40代	50代	60~64歳	65歳以上	合計
死者数	-	-	-	-	-	4	2	1	1	15	23
構成率(%)	-	-	-	-	-	17.4	8.7	4.3	4.3	65.3	100

- 県警のホームページにも掲載しています。(アドレス <https://police.pref.toyama.jp/>)
- 毎週水曜日(祝日、年末年始を除く)に新情報をメール配信しています。(申込方法は県警HP参照)