



Safety Drivers 情報

交通死亡事故の発生!

中型貨物車が 高齢者の自転車と衝突!

10月5日(火) 午後4時頃(晴)

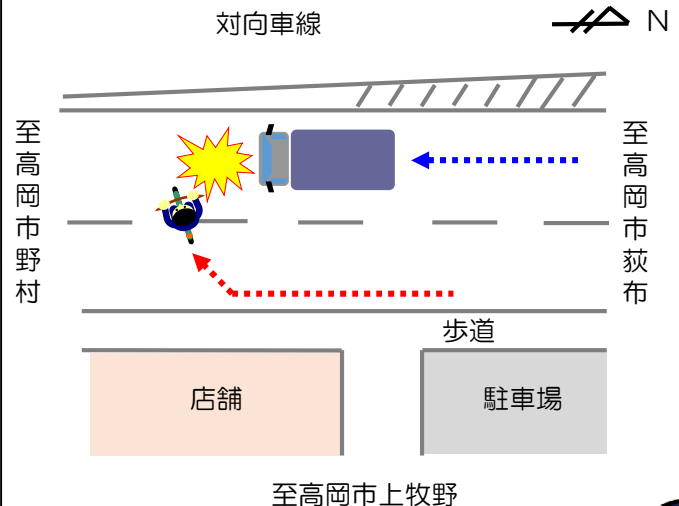
高岡市能町地内 県道

中型貨物車 21歳 男性

×

自転車 87歳 男性(死亡)

中型貨物車は、高岡市荻布方向(北)から同市野村方向(南)に向け走行中、自転車進路を左から右に斜め横断した自転車と衝突したものの。



「かもしれない運転」で交通事故防止!



急な進路変更に注意!

高齢者は、自転車利用中、急に進路を変える場合があります。追越しなどのため自転車のそばを通るときは、自転車との間に安全な間隔を空けるか、徐行し、自転車の安全に十分に配慮しましょう。



横断歩道以外からの歩行者等の横断に注意!

高齢者の特徴として、左右の安全確認をせずに横断歩道がない場所を横断することがあります。

また、身体機能の低下により、歩行速度が遅く、道路を渡りきるまでに時間がかかる場合があるため、高齢の歩行者や自転車利用者を見かけたときは、その動きに対応できるよう危険を予測した運転に努めましょう。



- 県警のホームページにも掲載しています。(アドレス <https://police.pref.toyama.jp/>)
- 毎週水曜日(祝日、年末年始を除く)に新情報をメール配信しています。(申込方法は県警HP参照)