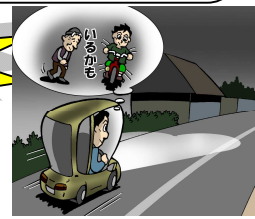




交通死亡事故の発生!

軽四乗用車が高齢歩行者に衝突!



10月29日(金)午前2時40分頃(晴)

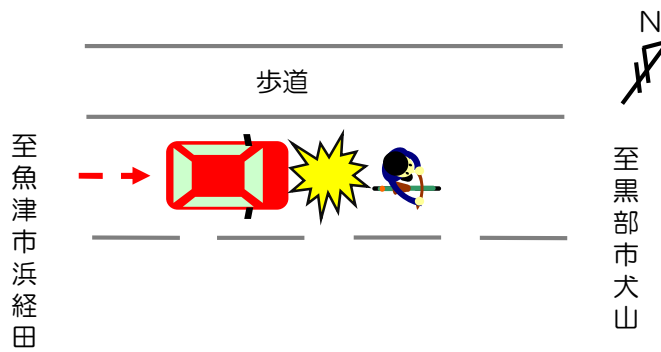
魚津市平伝寺地内 国道8号線

軽四乗用車 31歳 女性

×

歩行者 66歳 男性(死亡)

軽四乗用車が、魚津市浜経田方向(西)から黒部市犬山方向(東)へ向け進行中、自転車を押して歩いていた男性と衝突したものの。



運転中は前方の安全確認を徹底しよう!

目的地まで運転に集中しよう!



交通事故原因の多くが前方不注意(脇見・漫然運転)によるものです。

安全運転を確保するためには、自分の進路前方にある危険を見落とさないことが肝心です。

単路や交通量の少ない道路では、運転が単調になって注意力が低下し、漫然(ぼんやり)運転につながるおそれがあるため、目的地に到着するまで運転に集中しましょう。

危険を見逃さない!

夜間は、「こんな時間に人や自転車はいないだろう」と油断し、自分の進路前方にある危険を見落とす場合があります。

夜間は、速度を抑制し、早めのライト点灯や上向きライトを活用し、前方の視界を確保して、暗闇に潜む危険をいち早く発見しましょう。



1 県内の交通事故発生状況(10月28日現在)

区分	発生件数	死者数	負傷者数
本年	1,540	27	1,765
昨年	1,568	24	1,830

2 交通事故死者の年代別

年代	未就学児	小学生	中学生	高校生	~24歳	25~39歳	40代	50代	60~64歳	65歳以上	合計
死者数	-	-	-	-	-	4	3	1	2	17	27
構成率(%)	-	-	-	-	-	14.8	11.1	3.7	7.4	63.0	100

- 県警のホームページにも掲載しています。(アドレス <https://police.pref.toyama.jp/>)
- 毎週水曜日(祝日、年末年始を除く)に新情報をメール配信しています。(申込方法は県警HP参照)