



北陸自動車道で交通死亡事故発生! 普通乗用車が大型バイクに衝突!

10月19日(土)午後2時30分頃(雨)

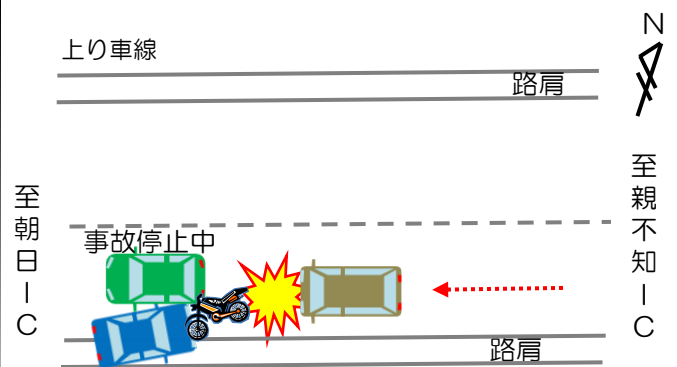
朝日町境地内 北陸自動車道上り線

普通乗用車 37歳 女性

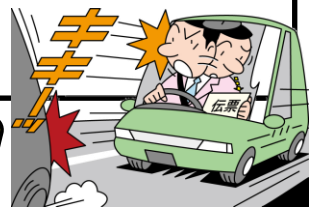
×

大型自動二輪車 63歳 男性(死亡)

普通乗用車は、親不知インターチェンジ方向(東)から朝日インターチェンジ方向(西)に進行中、大型自動二輪車と衝突し、別事故で前方に停止していた車両とも衝突したものの。



前方の安全確認を徹底しよう!



目的地まで運転に集中しよう!

交通量が少ない単調な道路では、注意力が低下し、脇見・漫然運転につながる危険があります。

ドライバーの皆さんは、運転に集中し、進路前方の安全を確認しながら運転しましょう。



天候に応じた運転を!

悪天候時の道路状況は、晴天時の道路状況と全く異なっています。大雨などで視界が悪い時は、早めにライトを点灯しましょう。また、速度を落とし、車間距離を多めにとるなど、慎重に走行しましょう。



こまめに休憩をとりましょう!

健康な方でも、運転を長時間続けると疲労がたまり、注意力が低下します。ドライバーの皆さんは、疲れや眠気を感じたら、安全な場所に車を止めて休憩しましょう。



1 県内の交通事故発生状況(10月20日現在)

区分	発生件数	死者数	負傷者数
本年	1374	18	1579
昨年	1428	25	1599

2 交通事故死者の年代別

年代	64歳以下	65歳以上	合計
死者数	6	12	18
構成率(%)	33.3	66.7	100

- 県警のホームページにも掲載しています。
- 毎月第二・第四水曜日(祝日、年末年始を除く)に新情報をメール配信しています。
- 二次元コードからSD情報のHPに直接アクセスできます。→

