



1週間で
3件目!!

北陸自動車道で交通死亡事故発生! 大型貨物車が路肩で作業中の男性に衝突!

10月11日(月)午後2時55分頃(曇)

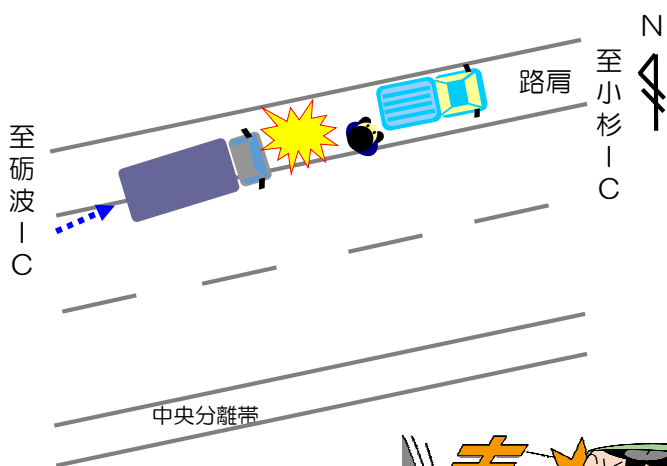
砺波市千保地内 北陸自動車道下り線

大型貨物車 42歳 男性

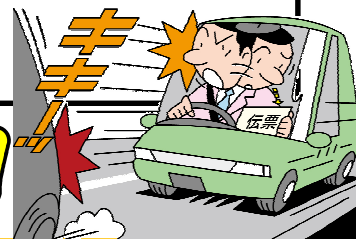
×

歩行者 40歳 男性(死亡)

大型貨物車は、砺波インターチェンジ方向(西)から小杉インターチェンジ方向(東)に進行中、進路を逸脱し路肩で路上作業中の男性と衝突したものの。



前方の安全確認を徹底しよう!



目的地まで運転に集中しよう!

交通量が少ない単調な道路では、注意力が低下し、脇見・漫然運転につながる危険があります。

ドライバーの皆さんは、運転に集中し、進路前方の安全を確認しながら運転しましょう。



わき見運転をしない!

車の速度が速くなれば、1秒間に進む距離は長くなります。

ドライバーの皆さんは、景色などにわき見をせず、前方や周囲の車に注意を向けましょう。



1 県内の交通事故発生状況(10月11日現在)

区分	発生件数	死者数	負傷者数
本年	1,428	24	1,633
昨年	1,466	23	1,711

こまめに休憩をとりましょう!

健康な方でも、運転を長時間続けると疲労がたまり、注意力が低下します。

ドライバーの皆さんは、疲れや眠気を感じたら、安全な場所に車を止めて休憩しましょう。



2 交通事故死者の年代別

年代	未就学児	小学生	中学生	高校生	~24歳	25~39歳	40代	50代	60~64歳	65歳以上	合計
死者数	-	-	-	-	-	4	3	1	1	15	24
構成率(%)	-	-	-	-	-	16.6	12.5	4.2	4.2	62.5	100

● 県警のホームページにも掲載しています。(アドレス <https://police.pref.toyama.jp/>)

● 毎週水曜日(祝日、年末年始を除く)に新情報をメール配信しています。(申込方法は県警HP参照)