

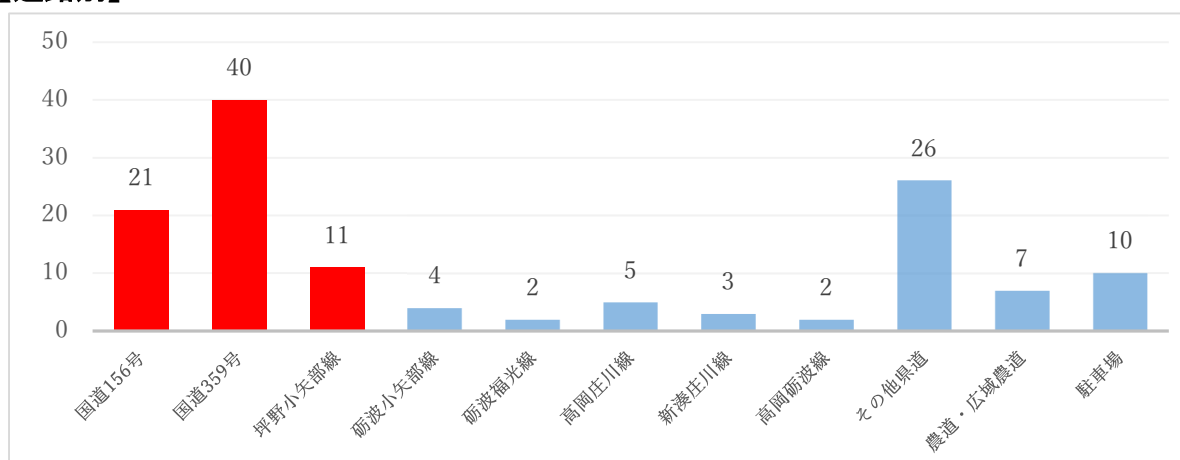
1 重点路線等

重点路線	重点時間帯	区 域	規制速度
国道359号	7:00～ 9:00	正権寺～頼成	50、法定(60)
国道156号	15:00～19:00	千代～五郎丸	50

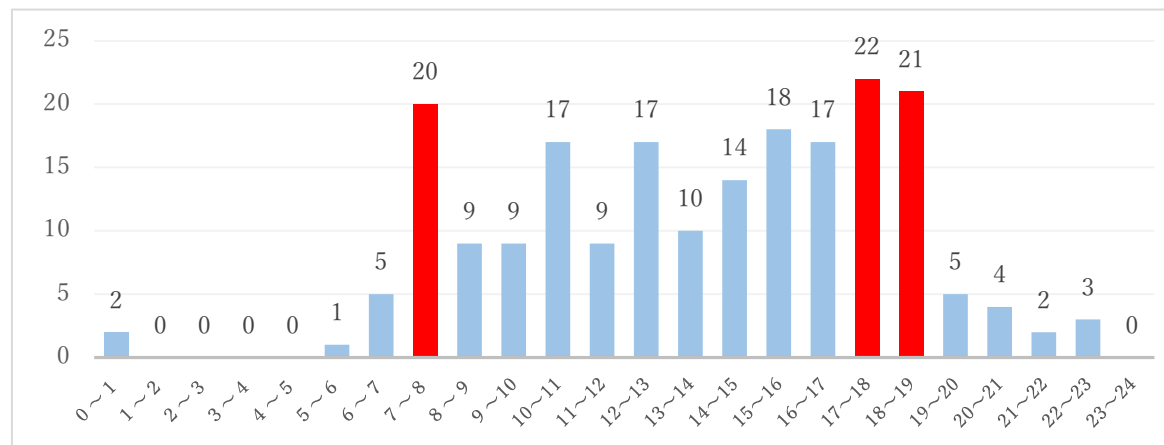
- ◆ 重点路線、重点時間帯以外においても、ランダムな速度取締りを実施します。
- ◆ 通学路や生活道路は、可搬式自動速度違反取締装置を活用して実施します。

2 管内主要幹線道路における人身事故発生状況（過去2年間）

【道路別】



【時間帯別】



- ◆ 道路別の発生件数は、国道359号、国道156号、県道坪野小矢部線の順に多い。
- ◆ 時間帯別の発生件数は、約4割が、15時から19時までの間に発生しており、最も多い時間帯は、17時から18時までの間。

3 その他

速度取締りのほか、横断歩行者等妨害の取締り、一時不停止・信号無視等の交差点の交通違反取締り、夜間の赤色灯点灯走行による警戒活動等も実施します。