

高岡警察署速度取締り指針

重点路線と重点時間帯

重点路線	重点時間帯	区域	規制速度
国道8号	6:00~20:00	路線全域	50、60
国道156号	8:00~20:00	路線全域	40、50
県道高岡環状線	6:00~20:00	路線全域	30、40、50、60

※ 重点路線での速度取締りのほか、ランダムに取締りを実施します。
通学路や生活道路に関しては、可搬式自動速度取締り装置を活用した取締りを実施します。
速度取締りのほか、横断歩行者等妨害等の交差点取締り、レッドライト走行等による警戒活動も実施します。

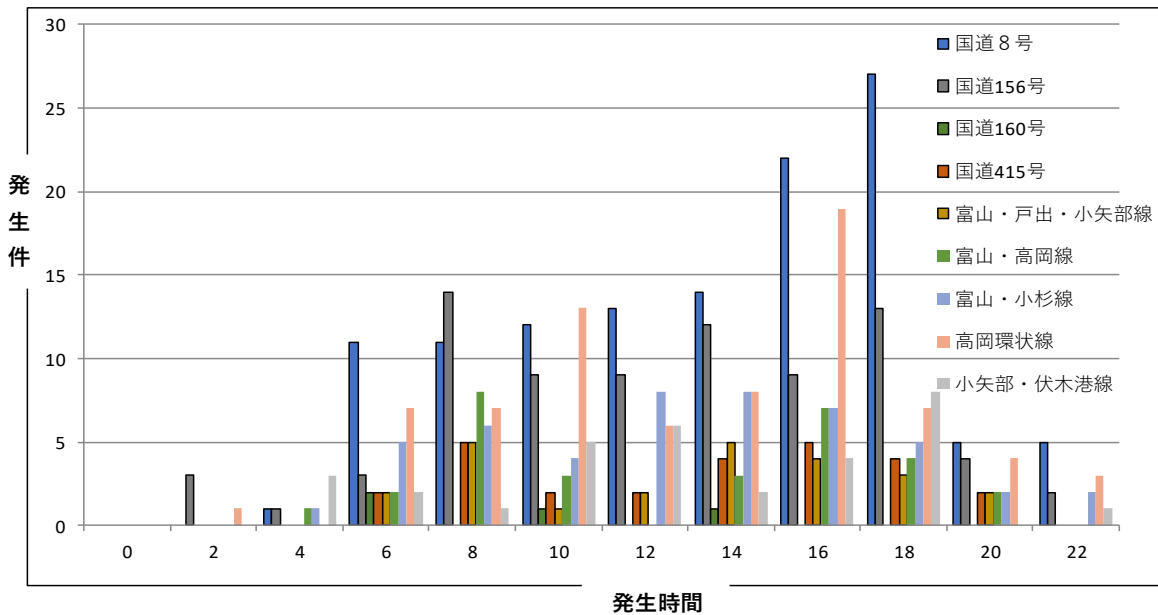
高岡警察署管内における交通事故実態

【過去3年間（R2～R4）の交通人身事故発生状況】

	人身事故発生件数	死者数	負傷者数	物件事故件数	事故総件数
令和2年	296	1	338	4,094	4,390
令和3年	301	4	330	4,498	4,799
令和4年	298	3	336	4,528	4,826

人身事故件数はここ3年間、300件前後で横ばいで推移していますが、物件事故は令和2年と比べると、令和3年は約400件、令和4年は約500件増加しています。
死者数は、令和2年以降5人未満で推移しています。

【過去3年間（R2～R4）における時間別主要幹線道路の交通人身事故発生状況】



管内の交通事故発生件数の上位5路線は、国道8号、国道156号、県道高岡環状線、県道高岡・小杉線、県道小矢部・伏木港線でした。

いずれの幹線道路においても、午前6時から午後8時までの間に交通事故が多く発生しており、特に午後4時から午後8時までの時間帯に集中しています。

【発生件数上位路線における過去3年間（R2～R4）の構成率】

	令和2年	令和3年	令和4年	合計	構成率
国道8号	39	35	37	111	12.40%
国道156号	30	26	23	79	8.82%
県道高岡環状線	12	26	37	75	8.37%
県道高岡・小杉線	21	13	14	48	5.36%
県道小矢部・伏木港線	13	9	10	32	3.75%

国道8号、国道156号、県道高岡環状線の発生件数が、突出しています。

県道高岡環状線での発生件数が著しく増加しています。