

高岡警察署速度取締り指針

重点路線と重点時間帯

重点路線	重点時間帯	区域	規制速度
国道8号	6:00~20:00	路線全域	50、60
県道高岡環状線	6:00~20:00	路線全域	30、40、50、60
国道156号	8:00~20:00	路線全域	40、50

※ 重点路線での速度取締りのほか、ランダムに場所を選定し取締りを実施します。
 通学路や生活道路については、可搬式自動速度取締り装置を活用した取締りを実施します。
 速度取締りのほか、横断歩行者妨害等の交差点取締り、レッドライト走行等による警戒活動も実施します。

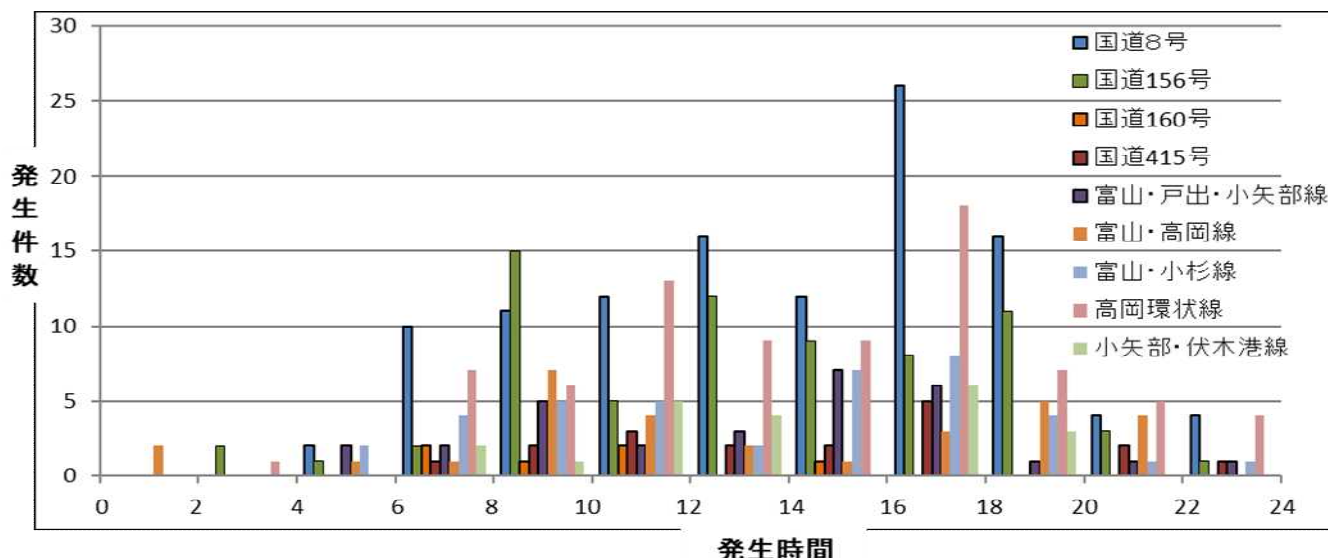
高岡警察署管内における交通事故発生状況

【過去3年間（R3～R5）の交通人身事故発生状況】

	人身事故発生件数	死者数	負傷者数	物件事故件数	事故総件数
令和3年	301	4	330	4,498	4,799
令和4年	298	3	336	4,528	4,826
令和5年	292	4	330	4,600	4,892

過去3年間、人身事故は減少傾向ですが、物件事故は増加傾向です。
 死者数は、この3年間は5人未満で推移しています。

【過去3年間（R3～R5）における時間別主要幹線道路の交通人身事故発生状況】



管内の交通事故発生件数の上位5路線は、国道8号、県道高岡環状線、国道156号、県道高岡・小杉線、県道小矢部・伏木港線でした。

いずれの幹線道路においても、午前6時から午後8時までの間に交通事故が多く発生しており、特に午後4時から午後8時までの時間帯に多く発生しています。

【発生件数上位路線における過去3年間（R3～R5）の構成率】

	令和3年	令和4年	令和5年	合計	構成率
国道8号	35	37	41	113	12.7%
県道高岡環状線	26	37	16	79	8.9%
国道156号	26	23	20	69	7.7%
県道高岡・小杉線	13	14	12	39	4.4%
県道小矢部・伏木港線	9	10	15	34	3.8%

国道8号、県道高岡環状線、国道156号の発生が突出しています。
 国道8号、県道小矢部・伏木港線での発生が増加傾向です。