

富山南警察署速度取締り指針

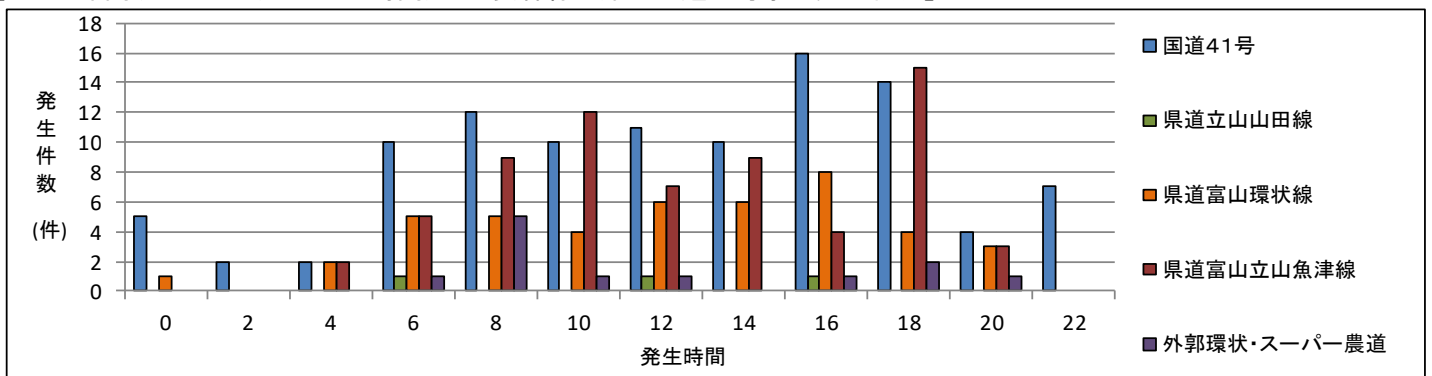
重点路線

重点路線	重点時間帯	区域	規制速度
国道41号	6:00～19:00	路線全域	40, 50
県道立山山田線	6:00～19:00	路線全域	30、40、50
県道富山環状線	6:00～19:00	路線全域	30、40、50

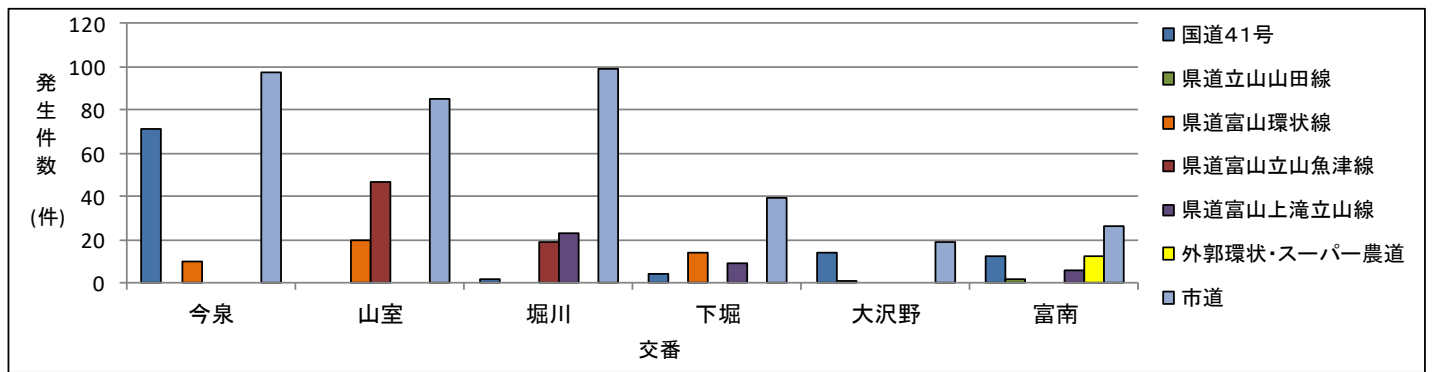
※ 速度取締りは、重点路線以外でもランダムに実施する。
通学路や生活道路では、可搬式オービスを活用した取締りを実施する。

富山南警察署管内における交通事故実態

【過去3年間(H30～R2)における時間別・主要幹線道路の交通人身事故発生状況】



【過去3年間(H30～R2)における交番別・主要幹線道路等の交通人身事故発生状況】



◆時間別・主要幹線道路の交通人身事故発生状況

国道41号・県道富山立山魚津線等、交通量が多い道路での発生件数が多い。
国道41号は早朝から夜間まで発生しており、県道は特に朝・夕方の通勤時間帯の発生が多い。

◆交番別主要幹線道路の交通人身事故発生状況

幹線道路が多く走る今泉、山室、堀川各交番管内での発生が多い。交通量の多さに伴って、市道の事故も増加する傾向にある。

富山南警察署管内の交通事故発生状況

比較	人身事故	負傷者	死傷者	物損事故
令和2年	91	95	2	1,272
令和元年	85	96	1	1,054
増減数	6	-1	1	218

交通街頭活動

速度取締りだけでなく、横断歩行者妨害や信号無視等の交通違反取締りや、レッドライト・駐留監視による警戒活動を実施するほか、危険な行動をとる自転車や歩行者に対する直接街頭指導を実施する。