

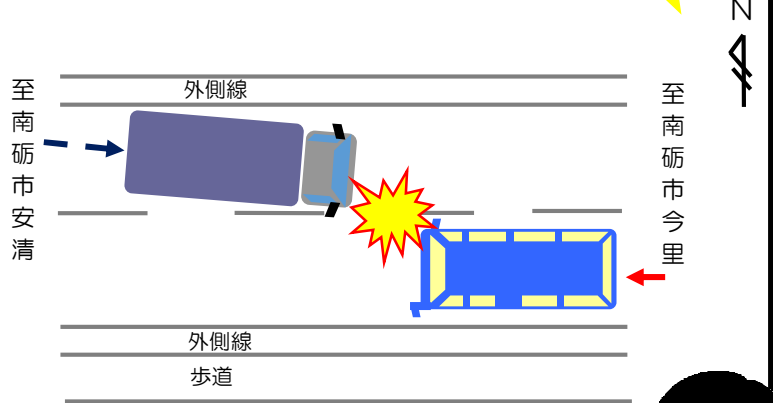


# 交通死亡事故の発生!

## 中型貨物自動車が対向車線に進入し、路線バスと正面衝突!

9月6日(水)午前6時30分頃 (曇)  
南砺市北市地内 県道  
**中型貨物自動車 26歳 男性(死亡)**  
×  
大型乗用自動車(路線バス) 58歳 男性

中型貨物自動車は、南砺市安清方向(西)から同市今里方向(東)に走行中、対向の大型乗用自動車と衝突したものの。



### 出発から到着まで確実な安全運転を!



### 正面衝突による事故に要注意!

今年に入って、正面衝突による事故が3件発生しています。  
3件とも午前中に20代のドライバーが、業務で貨物自動車を運転中に、単路で中央線をはみ出し対向車と衝突しています。出発から到着まで緊張感をもち、交通事故防止に努めましょう。

### 運転に集中しよう!

交通量が少ない単調な道路では、ぼんやり運転や居眠り運転に陥りやすくなります。  
目線が前方の一点に集中しないように、周囲に目配りし、意識的に視線を動かすようにしましょう。



### 運転計画を立てよう!

健康な方でも、長時間運転を続けると疲労がたまり、注意力が低下します。長距離運転のときはもちろん、短区間を運転するときも、あらかじめ、運転コース、所要時間、休憩場所、駐車場所などについて計画を立てて安全運転に努めましょう。

### 交通事故死者の年代別

年代	未就学児	小学生	中学生	高校生	~24歳	25~39歳	40代	50代	60~64歳	65歳以上	合計
死者数	-	-	-	-	3	1	1	2	3	13	23
構成率(%)	-	-	-	-	13.0	4.3	4.3	8.7	13.0	56.5	100

- 県警のホームページにも掲載しています。
- 毎月第二・第四水曜日(祝日、年末年始を除く)に新情報をメール配信しています。(申込方法は県警HP参照)
- 二次元コードからSD情報のHPに直接アクセスできます。→

