



交通死亡事故の発生!

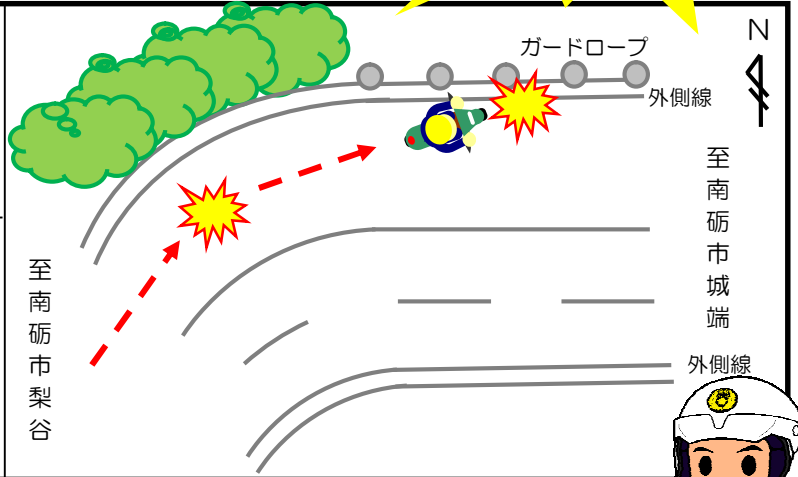
普通自動二輪車が転倒、ガードロープに衝突し崖下に転落!

9月16日(土)午前8時54分頃 (晴)

南砺市大鋸屋地内 国道304号

普通自動二輪車 21歳 男性 (死亡)

普通自動二輪車は、南砺市梨谷方向(南)から同市城端方向(北)に走行中、転倒、滑走して道路脇のガードロープに衝突後、崖下に転落したものの。



自動二輪車の安全ポイント!



目的地まで運転に集中!

交通量の少ない時間帯や場所では、油断して、進路前方にある危険を見落とす場合があります。速度を出し過ぎることなく、意識的に視線を動かし、危険の早期発見に努めましょう。

「急」のつく操作は厳禁!

急発進・急ハンドル・急ブレーキなど、急な操作は横滑りや転倒の原因になります。エンジン・ブレーキを効果的に活用し、危険を避けましょう。



1 県内の交通事故発生状況(9月18日現在)

区分	発生件数	死者数	負傷者数
本年	1,243	24	1,383
昨年	1,349	24	1,533

カーブ手前では十分に減速! 速度に注意!

カーブでは遠心力がかかるため、手前で十分に減速し、対向車線にはみ出さないよう注意しましょう。また、二輪車は、風や路面状況の影響を受けやすいため、指定・法定速度を守るだけでなく、自分や周囲の状況を考えて、安定的に走行できる速度で走行しましょう。

2 交通事故死者の年代別

年代	未就学児	小学生	中学生	高校生	~24歳	25~39歳	40代	50代	60~64歳	65歳以上	合計
死者数	-	-	-	-	4	1	1	2	3	13	24
構成率(%)	-	-	-	-	16.7	4.2	4.2	8.3	12.5	54.2	100

- 県警のホームページにも掲載しています。
- 毎月第二・第四水曜日(祝日、年末年始を除く)に新情報をメール配信しています。(申込方法は県警HP参照)
- 二次元コードからSD情報のHPに直接アクセスできます。➔

