

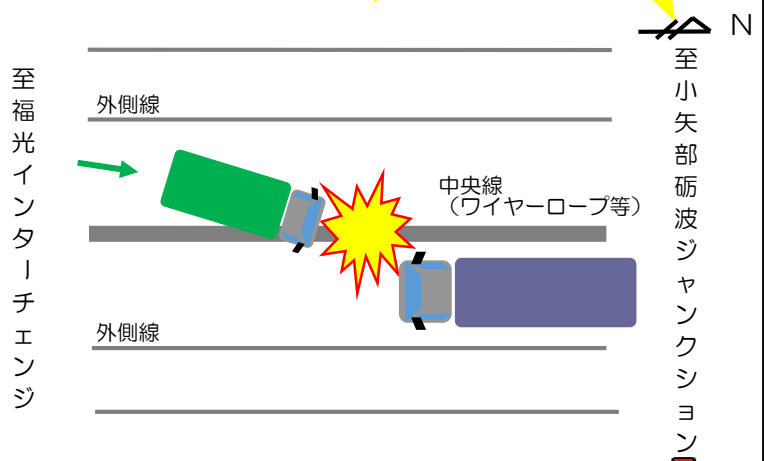


交通死亡事故の発生!

ワイヤーロープに衝突して、対向車線に進入し正面衝突!

6月18日(日)午前7時43分頃 (晴)
南砺市田尻地内 東海北陸自動車道
中型貨物車 21歳 男性(死亡)
×
大型貨物車 55歳 男性(死亡)

中型貨物車は、福光インターチェンジ方向(南)から小矢部砺波ジャンクション方向(北)へ進行中、対向して走行中の大型貨物車と衝突したものの。



出発から到着まで確実な安全運転を!



目的地まで運転に集中!

前方不注意は、歩行者事故や路外への逸脱、道路脇の設置物や街路樹と衝突などの交通事故の原因となります。

「いつもの道だから…」と油断して安全確認を怠ることなく、目的地に到着するまで運転に集中しましょう。



臨見運転をしない!

車の速度が上がれば、1秒間に進む距離は長くなります。景色などに脇見をせず、前方や周囲の車に注意を向けましょう。



運転計画を立てよう!

健康な方でも、長時間運転を続けると疲労がたまり、注意力が低下します。長距離運転のときはもちろん、短区間を運転するときも、あらかじめ、運転コース、所要時間、休息場所、駐車場所などについて計画を立てて安全運転に努めましょう。

県内の交通事故発生状況(6月18日現在)

区分	発生件数	死者数	負傷者数
本年	832	17	925
昨年	872	15	977

- 県警のホームページにも掲載しています。
- 令和5年4月から毎月第二・第四水曜日(祝日、年末年始を除く)に新情報をメール配信しています。(申込方法は県警HP参照)
- 二次元コードからSD情報のHPに直接アクセスできます。➔

