



交通死亡事故の発生!

普通乗用車が高齢のヘルメット非着用の自転車利用者と衝突!

5月27日(土)午後0時40分頃(晴)

富山市上飯野地内 歩道上

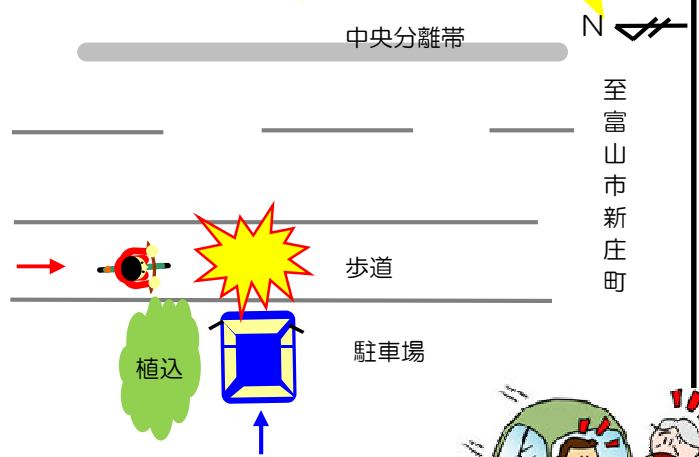
普通乗用車 42歳 女性

×

自転車 76歳 女性(死亡)

普通乗用車は、駐車場から車道に出る際、富山市新屋方向(北)から同市新庄町方向(南)に進行中の自転車と衝突したものの。

至富山市新屋



油断大敵!! 交通事故防止!!

安全確認を確実に!

車道に出るときは、他の車両や歩行者、自転車に気を配りながら、交通の状況に応じて進行しなければいけません。

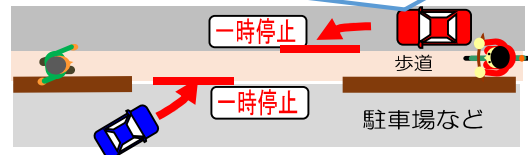
「通り慣れた道だから…」と油断して、安全確認を怠ることなく、確実に歩道上の安全を確認し、歩行者等の早期発見に努めましょう。



歩道の手前で一時停止!

歩道などを横切るときは、手前で一時停止をし、歩行者の通行を妨げないようにしなければいけません。(道交法第17条第2項)

歩道を横切る前に一時停止!



県内の交通事故発生状況(5月28日現在)

区分	発生件数	死者数	負傷者数
本年	717	14	799
昨年	776	14	864

- 県警のホームページにも掲載しています。
- 令和5年4月から毎月第二・第四水曜日(祝日、年末年始を除く)に新情報をメール配信しています。(申込方法は県警HP参照)
- 二次元コードからSD情報のHPに直接アクセスできます。→

乗車用ヘルメットの着用!

~全年齢層を対象に努力義務化~

万が一、転倒した場合に備えて、子どもだけでなく大人も乗車用ヘルメットを着用しましょう!

