



交通死亡事故の発生！

軽四貨物車が普通乗用車と衝突！！

3月17日(日)午前5時55分頃 (晴)

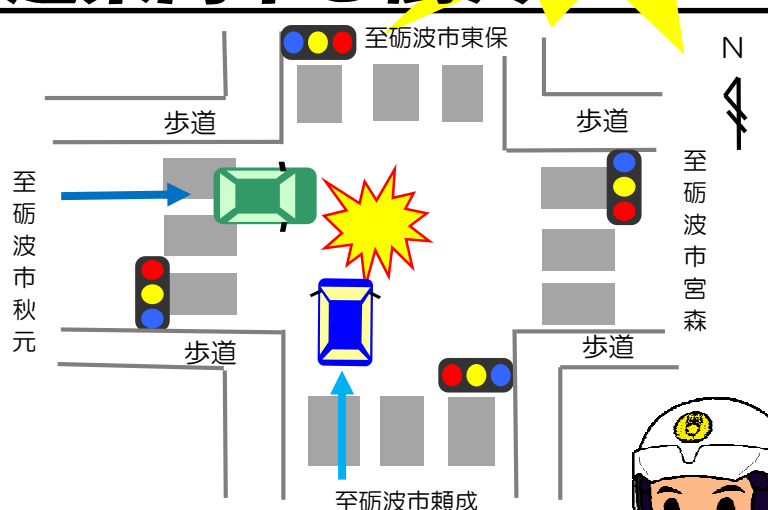
砺波市権正寺地内 県道

軽四貨物車 40歳 男性 (死亡)

×

普通乗用車 54歳 男性

軽四貨物車が、砺波市秋元方向(西)から同市宮森方向(東)へ進行中、同市頼成方向(南)から進行してきた普通乗用車と衝突したものの。



交差点での交通事故防止！



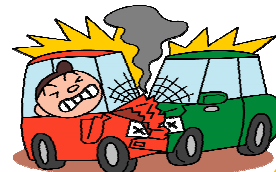
信号機の信号の厳守！

車両を運転するときは、交通ルールを守らなければいけません。信号や一時停止等の交通ルールを厳守し、安全運転に努めましょう。



危険を見逃さない！

交通事故原因の多くが脇見や漫然運転によるものです。通り慣れた道でも油断せず、前方左右等の進路の安全をしっかりと確認しましょう。



1 県内の交通事故発生状況(3月17日現在)

区分	発生件数	死者数	負傷者数
本年	360	5	404
昨年	378	6	417

2 交通事故死者の年代別

年代	未就学児	小学生	中学生	高校生	～24歳	25～39歳	40代	50代	60～64歳	65歳以上	合計
死者数	-	-	-	-	-	-	1	-	-	4	5
構成率(%)	-	-	-	-	-	-	20.0	-	-	80.0	100

目的地まで運転に集中！

交通量の少ない時間帯や場所では、油断して、進路前方にある危険を見落とす場合があります。速度を出し過ぎることなく、意識的に視線を動かし、危険の早期発見に努めましょう。

- 県警のホームページにも掲載しています。
- 令和5年4月から毎月第二・第四水曜日(祝日、年末年始を除く)に新情報をメール配信しています。(申込方法は県警HP参照)
- 二次元コードからSD情報のHPに直接アクセスできます。→

